



GÎTE LA VIOSNY - SOURZAC - VALLÉE DE L'ISLE

GÎTE LA VIOSNY

location de vacances pour 6 personnes - Sourzac -
Vallée de l'Isle

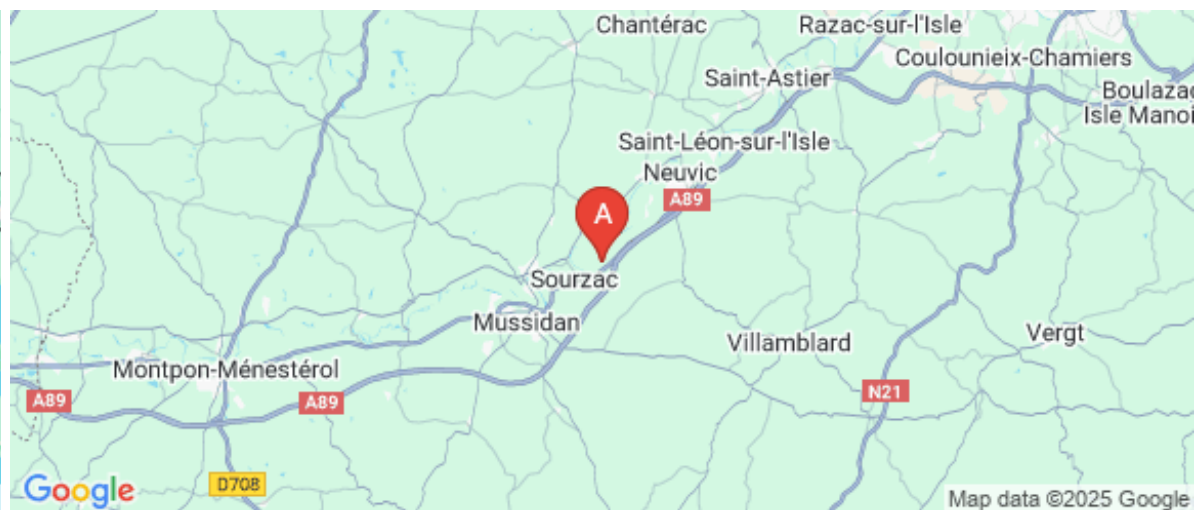
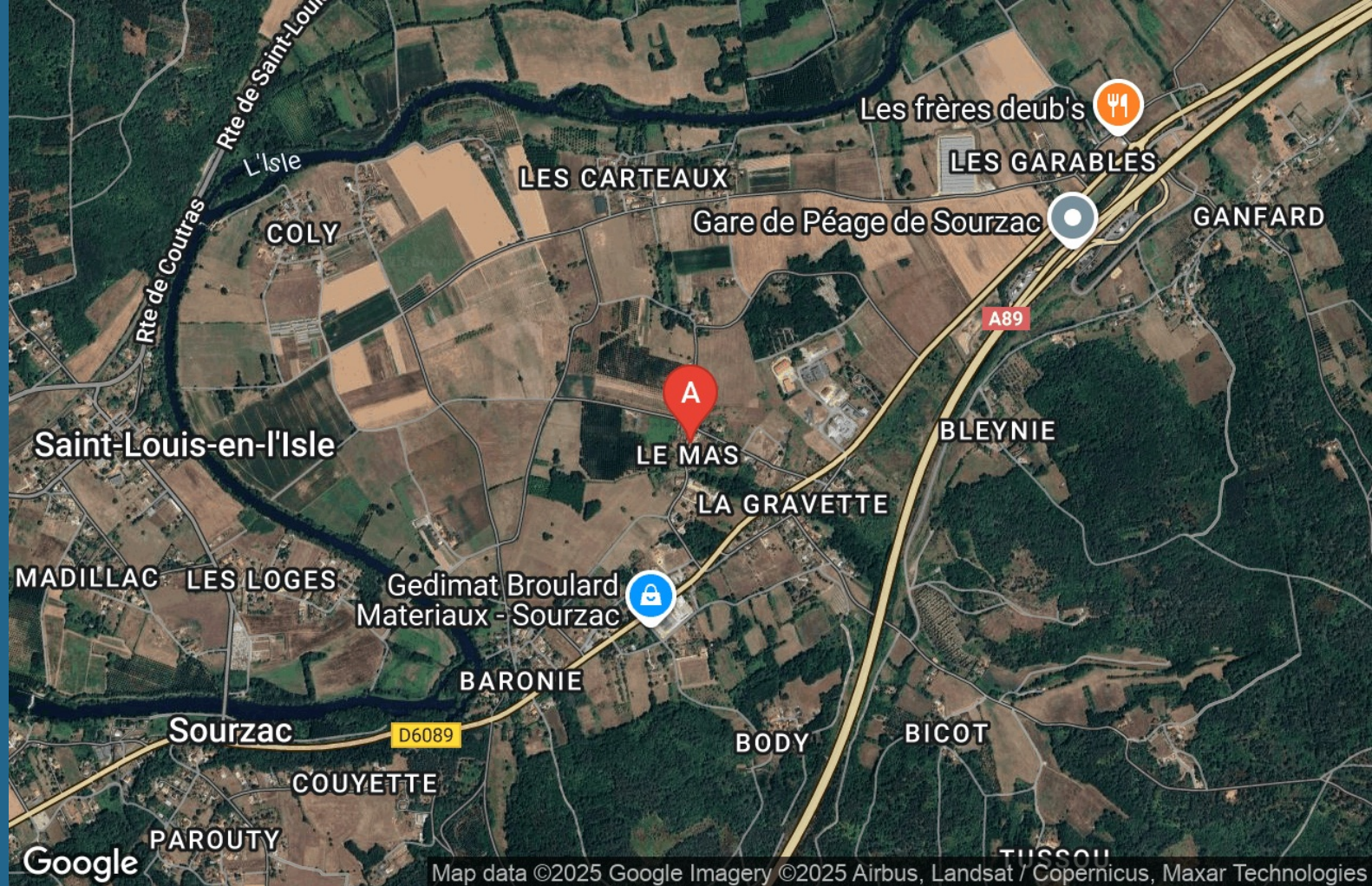
<https://la-viosny-sourzac.fr>



Nadine et Marc BUNEL

+33 6 87 05 06 96

A Gîte La Viosny - Sourzac : 370 Route des
Mésanges - Le Mas 24400 SOURZAC





Gîte La Viosny - Sourzac



Maison



6

personnes
(Maxi: 6 pers.)



3

chambres



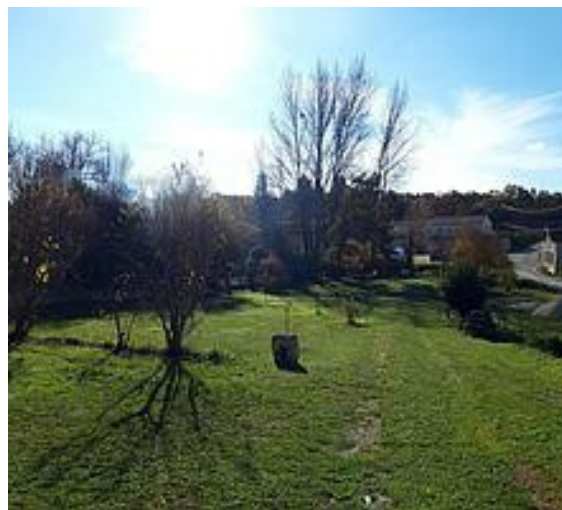
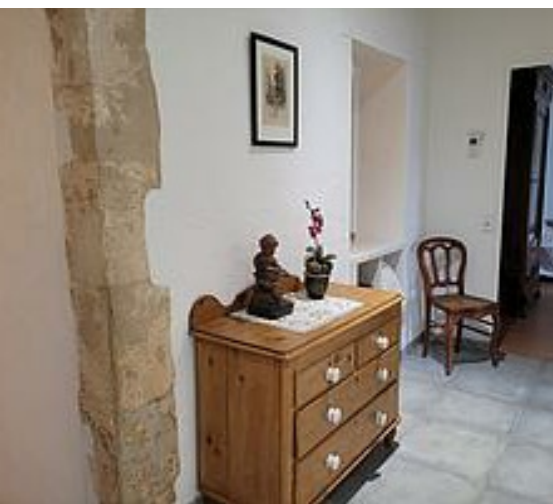
130

m2

Bâtie du 18ème siècle entièrement rénovée au cœur d'un ancien corps de ferme où résident les propriétaires. La façade en pierre, les poutres apparentes et les meubles anciens s'associent au confort moderne pour vous proposer un séjour de qualité : la piscine et les nombreux services et équipements proposés raviront petits et grands !

La maison de 130 m² de plain-pied est composée d'une cuisine équipée, d'un salon/séjour avec canapé, fauteuil et poêle à bois, 3 chambres (1 lit 160, 1 lit 140, 2 lits 90). Salle d'eau avec douche à l'italienne, wc.







A l'extérieur, terrasse ombragée, barbecue, salon de jardin, piscine privative de 9h à 18h30 (ouverte de juin à septembre), 10x4m, couverte, sécurisée par dôme et alarme, ping-pong, trampoline, terrain de pétanque. Cour close, terrain non clos.



Pièces et équipements

Chambres	Chambre(s): 3 Lit(s): 4 1 lit 160 cm, 1 lit 140 cm et 2 lits 90 cm	dont lit(s) 1 pers.: 2 dont lit(s) 2 pers.: 2
Salle de bains / Salle d'eau	Sèche cheveux Salle(s) d'eau (avec douche): 1 Douche à l'italienne	Sèche serviettes
WC	WC: 1 WC privés	
Cuisine	Cuisine Combiné congélation Four à micro ondes	Appareil à raclette Four Lave vaisselle
Autres pièces	Séjour	Terrasse
Media	Télévision	Wifi
Autres équipements	Lave linge privatif Centrale vapeur 2 téléviseurs dont 1 avec TV Orange	Matériel de repassage
Chauffage / AC	Chauffage	Poêle à bois
Exterieur	Abri pour vélo ou VTT Cour Salon de jardin	Barbecue Jardin privé Terrain non clos
Divers	Cour close, terrain non clos	

Infos sur l'établissement

 <i>Communs</i>	A proximité propriétaire Habitation indépendante	Entrée indépendante
 <i>Activités</i>	Prêt de vélos	
 <i>Réseaux</i>	Accès Internet	
 <i>Stationnement</i>	Parking	
 <i>Services</i>	Nettoyage / ménage Forfait ménage: 50 €	
 <i>Extérieurs</i>	Terrain de pétanque Piscine couverte Table de ping pong Piscine privative de 9h à 18h30	Piscine privative Trampoline

A savoir : conditions de la location

Arrivée	le samedi à partir de 16h
Départ	le samedi avant 10h
Langue(s) parlée(s)	Français
Annulation/ Prépaiement/ Dépot de garantie	Dépôt de garantie/ caution: 300 €
Moyens de paiement	
Ménage	Forfait ménage: 60 €
Draps et Linge de maison	Draps et/ou linge compris Draps fournis
Enfants et lits d'appoints	Lit bébé
Animaux domestiques	Les animaux sont admis. sous conditions, à voir avec les propriétaires

Tarifs (au 16/12/25)

Gîte La Viosny - Sourzac

Draps et serviettes de toilette fournis. Taxe de séjour incluse

Tarifs en €:	Tarif 1 nuit en semaine (L, M, M, J, D)	Tarif 1 nuit en weekend (V ou S)	Tarif 2 nuits weekend (V+S)	Tarif 7 nuits semaine
du 30/05/2026 au 26/09/2026				750€

Mes recommandations

Guide Touristique

Carte Vélo Route Voie Verte

OFFICES DE TOURISME VALLÉE DE L'ISLE
WWW.TOURISME-ISLEPERIGORD.COM



Restaurant L'Assiette Troglodyte

+33 5 53 82 45 23

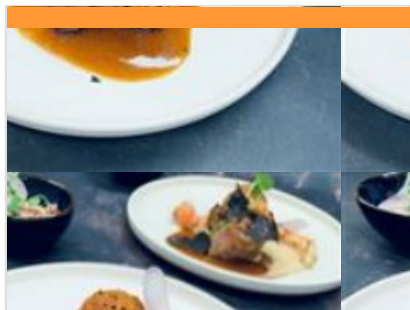
Place de l'Eglise 2370 Avenue Simone
Veil

<https://l-assiette-troglodyte-restaurant-s>

1.8 km
SOURZAC



Dans un cadre atypique, le bar restaurant vous accueille dans une bâtisse troglodyte bordée d'une fontaine pétillante et d'une grande terrasse face à l'église. Le chef vous propose une cuisine traditionnelle : poisson, viandes et cuisine au grill. 2 salles climatisées à l'étage (40 + 20 couverts), 1 salle au rez-de-chaussée (20 couverts) et 1 terrasse en saison (60 couverts). Les + : -les plats faits maison -le cadre original au creux du rocher



Restaurant La Douzième Heure

+33 9 50 80 94 62

8 Rue du 8 Mai 1945

<https://www.la-douzieme-heure-restaurant.com>

2.7 km
DOUZILLAC



Le restaurant La Douzième heure se situe en Périgord Blanc à Douzillac près de Neuvic, tenu par Yannick, passionné autant par la cuisine que par l'humain ! La Douzième Heure vous propose une carte de plats raffinés valorisant les circuits courts. C'est une cuisine contemporaine mais sans prétention avec des saveurs marquées et des touches d'originalité. Installez-vous en salle ou sur la terrasse en face de l'église du village, un cadre bucolique pour apprécier la finesse des plats, qui changent au fil des saisons. Yannick est chef depuis plus de 25 ans, il a travaillé dans plusieurs restaurants pour acquérir de l'expérience et définir son style (brasserie de luxe, restaurant étoilé...). La Douzième heure est aussi un lieu pour se retrouver entre amis en fin de journée pour déguster des tapas !



Restaurant Pause & Vous

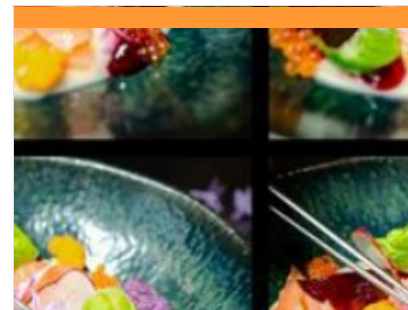
+33 9 86 45 42 71

1 rue Raymond Villechanoux

5.5 km
MUSSIDAN



Situé face à la gare de Mussidan, ce bistro moderne vous propose dans un cadre chaleureux une cuisine française élaborée entièrement à base de produits frais. La capacité de la salle, à la décoration de style industriel, permet de recevoir des repas de groupes et familiaux. 1 salle climatisée, 2 terrasses couvertes chauffées, bar. Exemples de plats : - Planche périgourdine - Burger du moment - Foie gras maison - Desserts maison



Restaurant Le Cilaos

+33 5 53 81 11 64

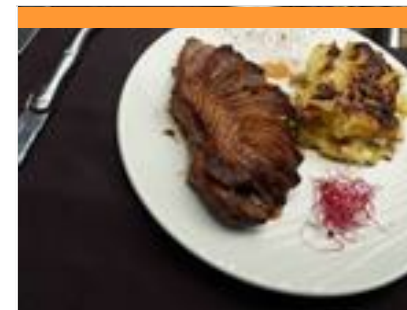
15 Avenue de Planèze

<https://www.facebook.com/leCilaos.Neu>

6.7 km
NEUVIC



Sur les rives de l'Isle, dans un cadre chaleureux et atypique, le Cilaos vous propose une cuisine évolutive respectant la saisonnalité des produits avec un approvisionnement local. Venez découvrir la formule déjeuner, au goût de tous, dans un cadre bucolique. Le soir, réservez-vous un moment d'exception dans une ambiance accueillante et élégante. Exemple de plats : -filet de rouget au beurre blanc, purée de carotte au cumbava, gnocchi et jeunes pousses d'épinard. -Paris-Brest revisité au chocolat au lait, cœur praliné et noix du Périgord. Le restaurant propose une salle à l'étage (40 pers.) et une terrasse d'été à l'étage (40 pers.) Le restaurant propose également un service traiteur. Les plus : -La vue panoramique sur la rivière Isle depuis la terrasse d'été à l'étage -une cuisine raffinée de saison



Restaurant Le Kayola

+33 5 53 81 26 08

18 Route de Saint Astier

7.2 km
NEUVIC



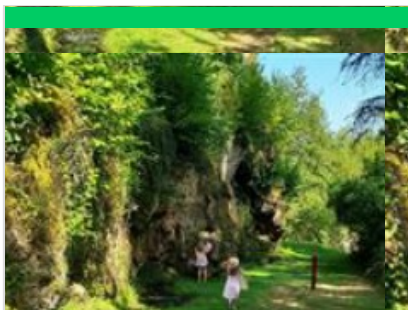
Situé à Planèze, le Kayola vous accueille dans un lieu convivial et chaleureux. Cuisine de terroir et à la plancha, sur place ou à emporter. Organisation de vos événements : repas de groupes, anniversaires (gâteau pâtissier fait maison). Venez découvrir nos saveurs d'ici et d'ailleurs ! Spécialités : - Apéritif maison "Le Kayomiel" - Crevettes et calamars grillés à la plancha - Gambas flambées - Foie gras et pâtisseries maison. 2 salles climatisées (40 pers. + 30 pers.), 1 terrasse extérieure (30 pers.). Les plus : - Cuisine du terroir de qualité, faite maison - L'accueil chaleureux

Mes recommandations (suite)

Guide Touristique

Carte Vélo Route Voie Verte

OFFICES DE TOURISME VALLÉE DE L'ISLE
WWW.TOURISME-ISLEPERIGORD.COM



Chasse au trésor à Sourzac

+33 5 53 81 52 11
Le Bourg

1.7 km
📍 SOURZAC



Sur le site de l'église, découvrez la légende, résolvez les énigmes grâce à la carte au trésor et retrouvez la pierre magique ! Une chasse au trésor à partager en famille dans un lieu chargé d'histoire. Le site vaut le détour par bien des aspects ! L'énorme piton rocheux sur lequel s'élève l'église, le pigeonnier et le presbytère est issu de la fontaine pétifiante. Moment de fraîcheur garanti en suivant l'eau qui court au pied du promontoire jusqu'à la rivière Isle ! L'église XII^{ème} - XV^{ème}, récemment restaurée, est inscrite aux Monuments Historiques. Préhistoire, Histoire, anecdotes et expositions animent ce bel ensemble autrefois abbaye puis prieuré. Chasse au trésor gratuite chaque mercredi du 23 juillet au 20 août proposée par l'Office de Tourisme. A partir de 10h, dernier départ 12h. Rdv derrière le porche entre l'église et le pigeonnier et partez en quête du trésor !



Aire de pique-nique du pigeonnier de Sourzac

Le Bourg

1.7 km
📍 SOURZAC



L'aire de pique-nique de Sourzac vaut le détour par bien des aspects : l'énorme piton rocheux sur lequel s'élève l'église, le pigeonnier et le presbytère est issu de l'activité de la fontaine pétifiante. Cinq tables de pique nique y sont installées à l'ombre pour une pause gourmande. Découvrez ce site naturel en suivant l'eau qui court au pied du promontoire jusqu'à la rivière Isle. Préhistoire, Histoire, anecdotes et expositions animent ce bel ensemble autrefois abbaye puis prieuré. De mi-juillet à mi-août, une chasse au trésor gratuite est proposée chaque mardi après-midi dès 14h30, à faire en famille ! Restaurant "L'Assiette Troglodyte" à proximité.



Aire de pique-nique de l'écluse de Mauriac

L'Ecluse de Mauriac

3.6 km
📍 NEUVIC



Cette aire de pique-nique vous donne une vue imprenable sur le château de Mauriac et sur l'Isle défilant devant ses berges. Son architecture fait de lui un château « idyllique », une image d'Epinal des châteaux de notre enfance, tels qu'on les dessinait. Mauriac invite à la contemplation, à prendre le temps, à la poésie. L'Isle donne le rythme de cette promenade où le temps ne s'écoule plus aussi vite. Le barrage ajoute à la musique ambiante ainsi que celle du vent dans les arbres. La voie verte vous invite ensuite à une promenade digestive sur les rives de l'Isle. 2 tables de pique-nique sont situées sur l'îlot et 3 tables se trouvent à côté du bâtiment en bois, un ancien séchoir à tabac.



Base de loisirs de Neuvic

+33 7 81 22 59 87
17 Avenue de Planèze

6.7 km
📍 NEUVIC



Installée sur les rives de l'Isle, la base de loisirs est l'endroit idéal pour passer un moment agréable en famille ou entre amis. Venez profiter des nombreuses activités proposées ! Mini-golf : amusez-vous sur notre parcours parfait pour tous les âges. Promenade en bateaux électriques : profitez d'une balade d'une heure aux commandes d'un bateau sans permis sur la rivière. Piste de bowling : testez votre adresse sur notre piste en plein air. Tyrolienne (6-14 ans) : une aventure excitante pour les enfants. Araignée : grimpez sur cette structure de jeu. Trampolines (4-9 ans) : pour sauter et jouer en toute sécurité. Brumisateurs : pour se rafraîchir lors des journées chaudes. Terrain de pétanque et filet de volley : participez à une partie conviviale. Bac de traversée de la rivière, balade sur la vélo-route voie verte. 9 tables de pique-nique. Bar, snack et restaurant sur place.



Boucle royale à Sourzac

+33 5 53 81 52 11
Place de l'église
<http://rando.dordogne.fr>

1.7 km
📍 SOURZAC



Jolie balade où vous pourrez admirer l'église romane de Sourzac bâtie sur un éperon rocheux au dessus de la rivière Isle et la fontaine pétifiante qui lui fait face. Un autre trésor se cache à proximité, la grotte ornée de gabillou découverte un an après lascaux, en 1941.

Mes recommandations (suite)

Guide Touristique

Carte Vélo Route Voie Verte

OFFICES DE TOURISME VALLÉE DE L'ISLE
WWW.TOURISME-ISLEPERIGORD.COM



Circuit de la Résistance à Mussidan

+33 6 85 41 47 62
2 place de la République

5.5 km
📍 MUSSIDAN



La vallée de l'Isle et la forêt de la Double toute proche ont été un foyer actif de résistance durant la seconde guerre mondiale. Celle-ci parfois payée d'un prix fort, a laissé des traces dans les esprits et dans le paysage. Depuis la gare de Mussidan, lieu de combats importants, le parcours vous mènera vers la forêt de la Double où sont évoqués les camps de maquis, leur fonctionnement, les combats, les tragédies et les victoires, jusqu'à Neuville où la résistance réussit le plus gros casse du XXe siècle.



Véloroute Voie Verte de la vallée de l'Isle V90

13.0 km
📍 SAINT-ASTIER



A pied, en vélo, en roller, cet itinéraire doux vous permettra de contempler la rivière Isle qui serpente dans la Vallée. Vous profiterez de superbes vues depuis les passerelles qui enjambent la rivière, de nombreuses aires de repos sont également à votre disposition pour des haltes bien méritées. En suivant les panneaux verts et blancs, vous découvrirez de magnifiques paysages, des milieux naturels, des sites historiques (châteaux, églises, abbayes, chartreuses), du patrimoine industriel (moulins, canaux, carrières de chaux, terre de Beauronne) et des hauts lieux de la gastronomie périgourdine (restaurants mais aussi producteurs). Ce linéaire alterne tronçons de voies vertes (en site propre) et routes à faible circulation (en site partagé). De Périgueux (Trélissac) à la frontière de la Gironde (Le Pizou), la vélo route voie verte de la Vallée de l'Isle (V90) permet de parcourir plus d



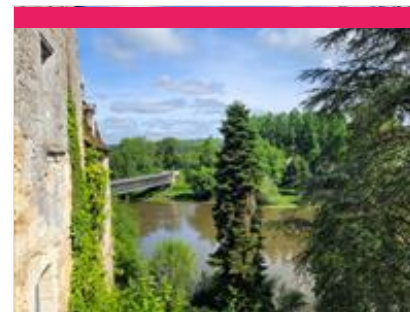
Les Etangs de la Jemaye

+33 5 53 06 80 17# +33 5 53 90 03 10

15.5 km
📍 LA JEMAYE



Le site du grand étang de la Jemaye, propriété du Conseil Général sur le canton de Ribérac, constitue un site naturel typique de la région de la Double: chapelet d'étangs, forêts étendues, prairies humides et parsemées,... Le site propose des activités très variées: chemins de randonnées, parcours de santé, sentier de découverte, baignades et commerces pendant la saison estivale. Surveillance de baignade assurée du 15 juin à fin août de 13h à 19h du lundi au vendredi et de 11h à 20h Week-end et fêtes. Le site a reçu le label Pavillon Bleu en 2015.



Site de l'église - expositions Sourzac

+33 5 53 81 01 06# +33 6 20 23 53 60

Route de l'Abbé Bouchillou

<https://www.graine-des-sens.fr/>

1.7 km
📍 SOURZAC



Musée André Voulgre : Art de vivre et savoir-faire en Périgord

+33 5 53 81 23 55
2 rue Raoul Grassin

<http://www.museevoulgre.fr>

4.8 km
📍 MUSSIDAN



Mes recommandations (suite)

Guide Touristique

Carte Vélo Route Voie Verte

OFFICES DE TOURISME VALLÉE DE L'ISLE
WWW.TOURISME-ISLEPERIGORD.COM



Château de Montréal

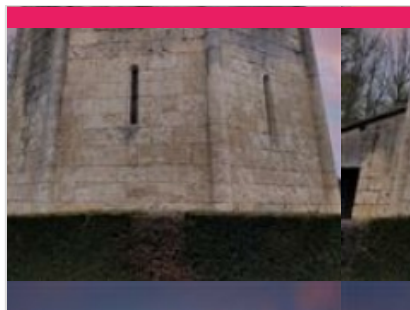
+33 5 53 81 11 03 +33 6 08 47 22 84

1028 Allée de Montréal

5.6 km
ISSAC



3



Eglise romane Saint Martin l'Astier

+33 5 53 81 73 87

6.1 km
SAINT-MARTIN-L'ASTIER



4



Mémorial de la Résistance

+33 5 53 81 23 55 +33 5 53 81 73 87

<http://www.museevoulgre.fr/wp3/resistance>

7.6 km
SAINT-ETIENNE-DE-PUYCORBIER



5



Château de Barrière

+33 6 30 02 17 39 +33 5 53 81 73 87

10.6 km
VILLAMBLARD



6



Moulin du Duellas

+33 6 70 37 63 46
le Duellas

<https://www.moulin-duellas.fr>

15.2 km
SAINT-MARTIAL-D'ARTENSET



7

Mes recommandations (suite)

Guide Touristique

Carte Vélo Route Voie Verte

OFFICES DE TOURISME VALLÉE DE L'ISLE
WWW.TOURISME-ISLEPERIGORD.COM



Circuit Coeur de village Beauregard-et-Bassac

+33 5 53 80 18 19 +33 5 53 81 73 87

19.5 km
BEAUREGARD-ET-BASSAC



8



Moulin de La Veyssière

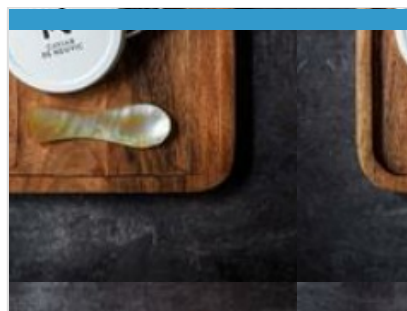
+33 5 53 82 03 07
819 Route de la Veyssière
<http://www.moulinde laveyssiere.fr>

4.6 km
NEUVIC



1

Le Moulin de la Veyssière, est le dernier moulin à huile en activité de la Vallée du Vern à Neuvic. C'est en 1857 que Jacques Elias achète le moulin et depuis près de 170 ans, l'histoire, la passion et le savoir-faire, se transmettent de génération en génération. Nous fabriquons artisanalement des huiles, farines et produits d'épicerie sucrée et salée autour de la noix, noisette, amande et cacahuète. Entre histoire et gastronomie, notre fabrication artisanale est associée à une production responsable et durable, en recherche perpétuelle d'innovation et d'excellence. En véritable passionnés de nos terroirs français, nous apportons une attention particulière à la sélection de nos matières premières. Exclusivement issue de productions locales, notre production est 100% française. Venez vivre une immersion complète grâce à nos différents espaces touristiques et une boutique



Caviar de Neuvic

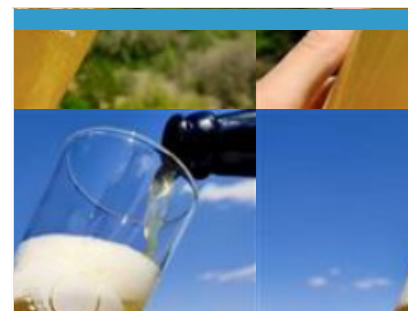
+33 5 53 80 89 57
Elevage d'esturgeons & caviar 430
Route de la Veyssière
<https://visites.caviar-de-neuvic.com>

4.9 km
NEUVIC



2

Le domaine, situé à Neuvic en Dordogne, s'étend sur 20 hectares bordés par deux rivières : l'Isle et le Vern. C'est sur ce domaine que Caviar de Neuvic a ainsi choisi de créer une ferme piscicole dédiée à l'élevage des esturgeons pour produire son fameux caviar. Par des commentaires chargés d'humour et d'anecdotes insolites, le guide vous expliquera comment nos méthodes d'élevage modernes respectent le poisson et la nature. Il vous dévoilera également la passion qui nous anime quand nous soignons les esturgeons et élaborons le caviar. Enfin, vous donnerez la nourriture aux poissons et pourrez, avec un équipement fourni, caresser de gros esturgeons. La dégustation qui suit suffira à vous convaincre que le caviar d'élevage est devenu, avec l'expérience, meilleur et plus sain que le caviar sauvage aujourd'hui disparu.



Brasserie Les 2 Ours

+33 6 63 86 51 00
24, rue marcel Janet
<https://brasserie-les2ours.com>

5.2 km
SAINT-MEDARD-DE-MUSSIDAN



3

Ingrédients naturels, fabrication locale, circuit court, la brasserie Les 2 Ours honore la richesse de son terroir. En référence à leur terroir sauvage et préservé, les brasseurs ont imaginé une série de bières féroces et mal poilées ! Une gamme traditionnelle brassée avec des matières premières majoritairement locales. Par ailleurs, la brasserie produit l'une des rares bières d'abbaye françaises, en partenariat avec l'abbaye de Chancelade. L'entreprise propose des coffrets cadeaux et livre sur toute la France. Location de tireuse et bière pression.



La Chanteracoise - Biscottes et Biscuits

+33 5 53 82 07 95
46 Route de Saint-Astier
<http://www.la-chanteracoise.fr>

9.4 km
SAINT-GERMAIN-DU-SALEMBRE



4

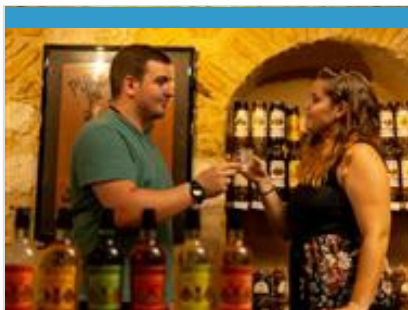
La Chanteracoise est considérée, à ce jour, comme la dernière biscotterie artisanale de France. Installée historiquement au cœur du Périgord Blanc dans le petit village de Saint-Germain-du-Salembre, elle élabore une large gamme de biscottes, de toasts et de croûtons, et a su conserver le véritable savoir-faire authentique des biscottiers des années 50. Son attention sur l'origine et la qualité des matières premières employées dans la fabrication de ses produits contribuent à sa volonté de distribution exclusivement en épiceries fines, en commerces coopératifs et en magasins Bio. Depuis 2015, La Chanteracoise a élargi sa gamme avec des croquants et palets gourmands.

Mes recommandations (suite)

Guide Touristique

Carte Vélo Route Voie Verte

OFFICES DE TOURISME VALLÉE DE L'ISLE
WWW.TOURISME-ISLEPERIGORD.COM



Distillerie artisanale Clovis Reymond

☎ +33 5 53 81 90 01 ☎ +33 6 08 31 49
95

49 Rue Gabriel Reymond

💻 <http://www.clovisreymond.com>

10.8 km

📍 VILLAMBLARD



5

Une maison de tradition où savoir-faire et recettes se transmettent depuis 191 ans. Les fruits sont distillés sur place dans de superbes vieux alambics en cuivre et transformés en eaux de vie, liqueurs, apéritifs et sirops. Plongez dans les coulisses de fabrication.



Abbaye d'Echourgnac

☎ +33 5 53 80 82 50

Fromagerie de la Trappe

💻 <https://www.fromageriedelatrappe.com>

16.2 km

📍 ECHOURGNAC



6

Surplombant le village d'Echourgnac, l'abbaye Notre-Dame de Bonne-Espérance inspire depuis 1868 apaisement et sérénité. 21 moniales cisterciennes y vivent encore selon la règle de Saint-Benoît : ora et labora, prière et travail. Fruits de ce travail, le célèbre Trappe d'Echourgnac, un fromage au lait de vache proposé nature ou affiné au vin de noix, mais aussi une tomette au lait de brebis. Ces fromages sont disponibles toute l'année au magasin de l'abbaye, ainsi que d'autres productions des sœurs : confitures, miel, tisanes, et une sélection de produits de l'artisanat monastique. Lieu privé de silence et de prière, le monastère ne se visite pas. Un musée et une vidéo permettent d'en découvrir la vie quotidienne. Pour les groupes à partir de 10 personnes, une découverte accompagnée avec dégustation est proposée sur rendez-vous, visites@lecellierdesmonasteres.com.



Map data ©2025 Google

