



## GÎTE LA VIOSNY - SOURZAC - VALLÉE DE L'ISLE

### GÎTE LA VIOSNY

location de vacances pour 6 personnes - Sourzac -  
Vallée de l'Isle

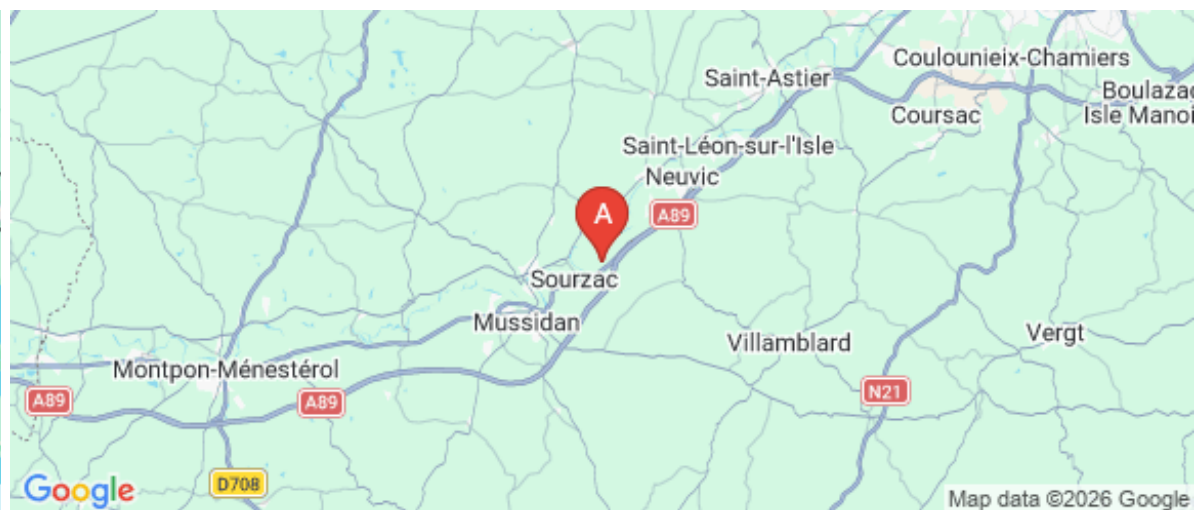
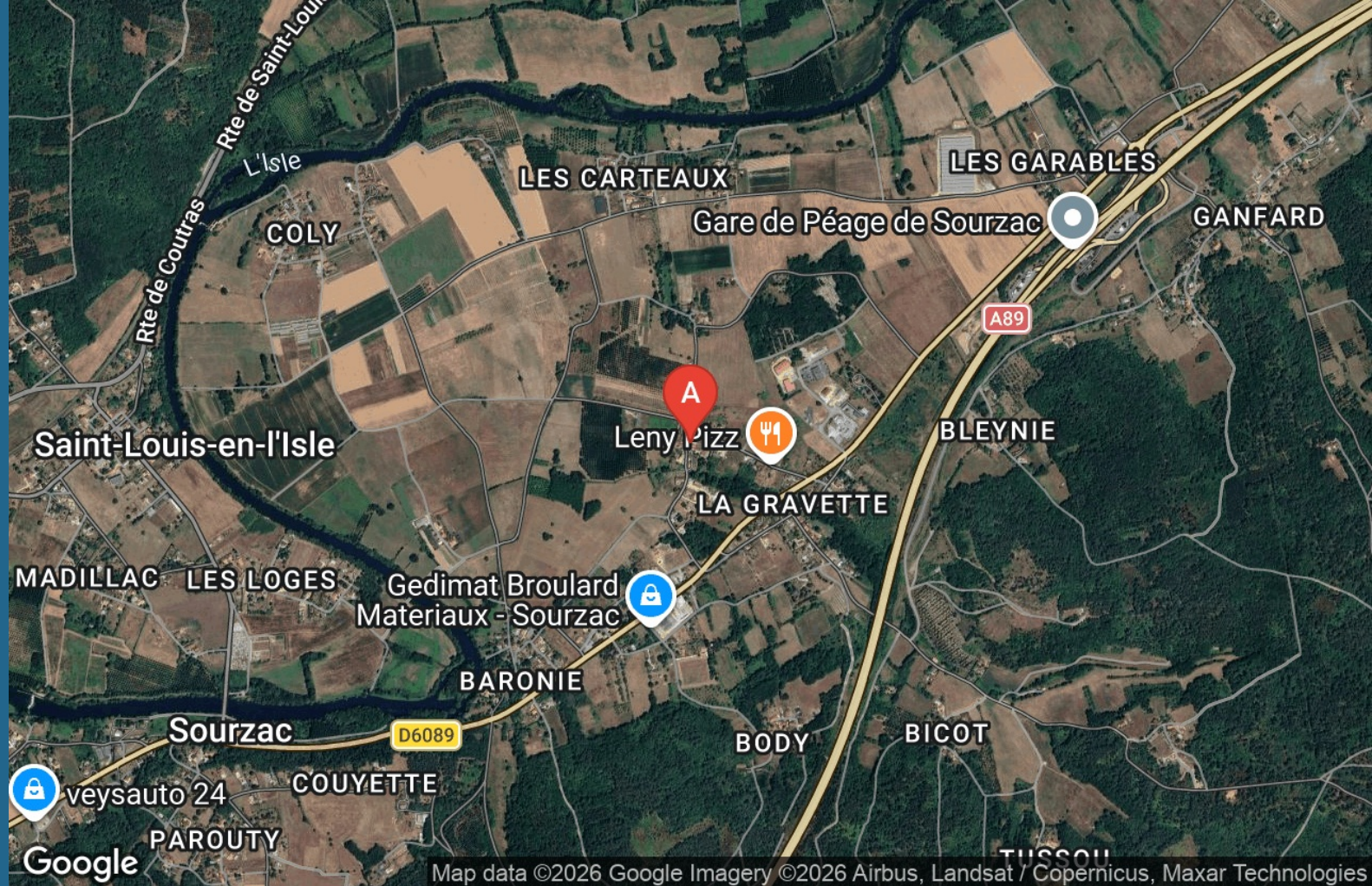
<https://la-viosny-sourzac.fr>



Nadine et Marc BUNEL

+33 6 87 05 06 96

**A** Gîte La Viosny - Sourzac : 370 Route des Mésanges - Le Mas 24400 SOURZAC





## Gîte La Viosny - Sourzac



Maison



6

personnes  
(Maxi: 6 pers.)



3

chambres



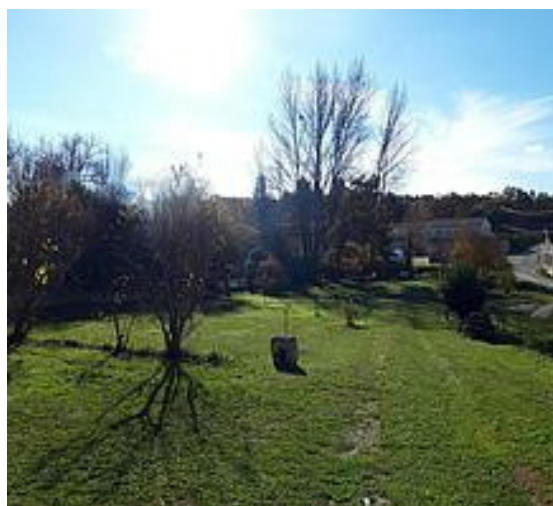
130

m<sup>2</sup>

Bâtisse du 18ème siècle entièrement rénovée au cœur d'un ancien corps de ferme où résident les propriétaires. La façade en pierre, les poutres apparentes et les meubles anciens s'associent au confort moderne pour vous proposer un séjour de qualité : la piscine et les nombreux services et équipements proposés raviront petits et grands !

La maison de 130 m<sup>2</sup> de plain-pied est composée d'une cuisine équipée, d'un salon/séjour avec canapé, fauteuil et poêle à bois, 3 chambres (1 lit 160, 1 lit 140, 2 lits 90). Salle d'eau avec douche à l'italienne, wc.

A l'extérieur, terrasse ombragée, barbecue, salon de jardin, piscine privée de 9h à 18h30 (ouverte de juin à septembre), 10x4m, couverte, sécurisée par dôme et alarme, ping-pong, trampoline, terrain de pétanque. Cour close, terrain non clos.



## Pièces et équipements

|                                     |   |  |
|-------------------------------------|---|--|
| <i>Chambres</i>                     | Chambre(s): 3<br>Lit(s): 4<br>1 lit 160 cm, 1 lit 140 cm et 2 lits 90 cm      | dont lit(s) 1 pers.: 2<br>dont lit(s) 2 pers.: 2 |
| <i>Salle de bains / Salle d'eau</i> | Sèche cheveux<br>Salle(s) d'eau (avec douche): 1<br>Douche à l'italienne      | Sèche serviettes                                 |
| <i>WC</i>                           | WC: 1<br>WC privés  |  |
| <i>Cuisine</i>                      | Cuisine<br>Combiné congélation<br>Four à micro ondes                          | Appareil à raclette<br>Four<br>Lave vaisselle    |
| <i>Autres pièces</i>                | Séjour  | Terrasse   |
| <i>Media</i>                        | Télévision  | Wifi   |
| <i>Autres équipements</i>           | Lave linge privatif<br>Centrale vapeur<br>2 téléviseurs dont 1 avec TV Orange | Matériel de repassage                            |
| <i>Chauffage / AC</i>               | Chauffage   | Poêle à bois                                     |
| <i>Exterieur</i>                    | Abri pour vélo ou VTT<br>Cour<br>Salon de jardin                              | Barbecue<br>Jardin privé<br>Terrain non clos     |
| <i>Divers</i>                       | Cour close, terrain non clos  |  |

## Infos sur l'établissement



*Communs*

A proximité propriétaire  
Habitation indépendante

Entrée indépendante



*Activités*

Prêt de vélos



*Réseaux*

Accès Internet



*Stationnement*

Parking



*Services*

Nettoyage / ménage  
Forfait ménage: 50 €



*Extérieurs*

Terrain de pétanque  
Piscine couverte  
Table de ping pong  
Piscine privative de 9h à 18h30

Piscine privative  
Trampoline

## A savoir : conditions de la location

*Arrivée* le samedi à partir de 16h

*Départ* le samedi avant 10h

*Langue(s)  
parlée(s)* Français

*Annulation/  
Prépaiement/  
Dépot de  
garantie* Dépôt de garantie/ caution: 300 €

*Moyens de  
paiement*

*Ménage* Forfait ménage: 60 €

*Draps et Linge  
de maison* Draps et/ou linge compris  
Draps fournis

*Enfants et lits  
d'appoints* Lit bébé

*Animaux  
domestiques* Les animaux sont admis.  
sous conditions, à voir avec les propriétaires

## Tarifs (au 09/03/26)

Gîte La Viosny - Sourzac

Draps et serviettes de toilette fournis. Taxe de séjour incluse

| Tarifs en €:                   | Tarif 1 nuit en semaine<br>(L, M, M, J, D) | Tarif 1 nuit en weekend<br>(V ou S) | Tarif 2 nuits weekend<br>(V+S) | Tarif 7 nuits semaine |
|--------------------------------|--|-------------------------------------|--------------------------------|-----------------------|
| du 30/05/2026<br>au 26/09/2026 |  |                                     |                                | 750€                  |

# Mes recommandations

Guide Touristique

Carte Vélo Route Voie Verte

OFFICES DE TOURISME VALLÉE DE L'ISLE  
WWW.TOURISME-ISLEPERIGORD.COM



## Restaurant L'Assiette Troglodyte

+33 5 53 82 45 23

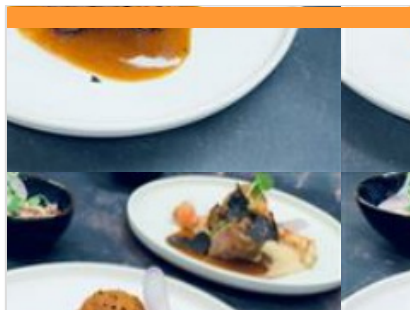
Place de l'Eglise 2370 Avenue Simone  
Veil

<https://l-assiette-troglodyte-restaurant-s>

1.7 km  
SOURZAC



Dans un cadre atypique, le bar restaurant vous accueille dans une bâtisse troglodytique bordée d'une fontaine pétillante et d'une grande terrasse face à l'église. Le chef vous propose une cuisine traditionnelle : poisson, viandes et cuisine au grill. 2 salles climatisées à l'étage (40 + 20 couverts), 1 salle au rez-de-chaussée (20 couverts) et 1 terrasse en saison (60 couverts). Les + : - Les plats faits maison - Le cadre original au creux du rocher



## Restaurant La Douzième Heure

+33 9 50 80 94 62

8 Rue du 8 Mai 1945

<https://www.la-douzième-heure-restaurant-s>

2.7 km  
DOUZILLAC



Le restaurant La Douzième heure est tenu par Yannick, passionné autant par la cuisine que par l'humain ! Il vous propose une carte de plats raffinés valorisant les circuits courts. C'est une cuisine contemporaine mais sans prétention avec des saveurs marquées et des touches d'originalité. Installez-vous en salle ou sur la terrasse en face de l'église du village, un cadre bucolique pour apprécier la finesse des plats, qui changent au fil des saisons. Yannick est chef depuis plus de 25 ans, il a travaillé dans plusieurs restaurants pour acquérir de l'expérience et définir son style (brasserie de luxe, restaurant étoilé...). La Douzième heure est aussi un lieu pour se retrouver entre amis en fin de journée pour déguster des tapas ! Exemples de plats : - Paleron de boeuf braisé, pressé de pommes de terre, raifort et coques - Côte de cochon au mélicot - Gâteau aux noix



## Restaurant Pause & Vous

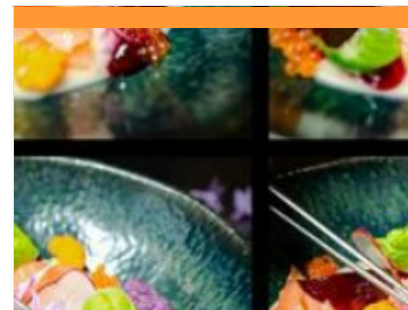
+33 9 86 45 42 71

1 rue Raymond Villechanoux

5.5 km  
MUSSIDAN



Situé face à la gare de Mussidan, ce bistro moderne vous propose dans un cadre chaleureux une cuisine française élaborée entièrement à base de produits frais. La capacité de la salle, à la décoration de style industriel, permet de recevoir des repas de groupes et familiaux. 1 salle climatisée, 2 terrasses couvertes chauffées, bar. Exemples de plats : - Planche périgourdine - Burger du moment - Foie gras maison - Desserts maison



## Restaurant Le Cilaos

+33 5 53 81 11 64

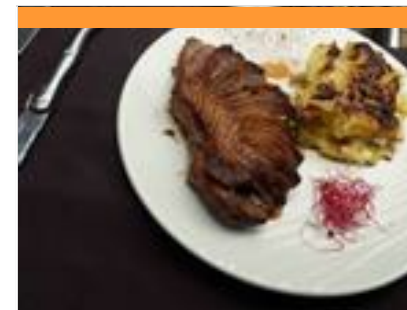
15 Avenue de Planèze

<https://www.facebook.com/leCilaos.Neu>

6.7 km  
NEUVIC



Sur les rives de l'Isle, dans un cadre chaleureux et atypique, le Cilaos propose une cuisine maison, mêlant tradition et créativité. Abel, Maxence, Clarisse et Maëlle y mettent en avant des produits locaux, des saveurs sincères et une atmosphère conviviale. Une belle adresse pour savourer une cuisine généreuse, entre terroir et gourmandise contemporaine. Exemple de plats : - Risotto parmesan, saucisses de Morteau et huile de truffe - Paleron de boeuf confit, légumes, mousseline de pommes de terre - Choux gourmand à la vanille de Madagascar Le restaurant dispose d'une salle à l'étage (40 pers.) et d'une terrasse d'été (40 pers.) L'établissement propose également un service traiteur. Les plus : - La vue panoramique sur la rivière Isle depuis la terrasse d'été à l'étage - Une cuisine raffinée de saison



## Restaurant Le Kayola

+33 5 53 81 26 08

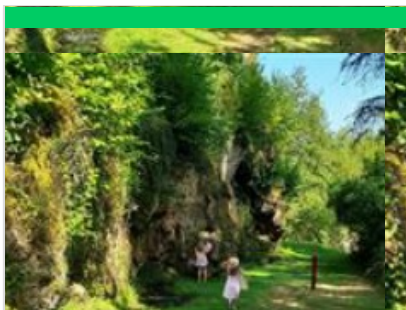
18 Route de Saint Astier

<https://www.kayola-neuvc.fr>

7.2 km  
NEUVIC



Situé à Planèze, le Kayola vous accueille dans un lieu convivial et chaleureux. Cuisine de terroir et à la plancha, sur place ou à emporter. Organisation de vos événements : repas de groupes, anniversaires (gâteau pâtissier fait maison). Venez découvrir nos saveurs d'ici et d'ailleurs ! Spécialités : - Apéritif maison "le Kayomiel" - Crevettes et calamars grillés à la plancha - Gambas flambées - Foie gras et pâtisseries maison. 2 salles climatisées (40 pers. + 30 pers.), 1 terrasse extérieure (30 pers.). Les plus : - Cuisine du terroir de qualité, faite maison - L'accueil chaleureux



## Chasse au trésor à Sourzac

+33 5 53 81 52 11

Le Bourg

<https://tourisme-isleperigord.com/>

1.7 km  
📍 SOURZAC



Sur le site de l'église, découvrez la légende, résolvez les énigmes grâce à la carte au trésor et retrouvez la pierre magique ! Une chasse au trésor à partager en famille dans un lieu chargé d'histoire. Le site vaut le détour par bien des aspects ! L'énorme piton rocheux sur lequel s'élève l'église, le pigeonnier et le presbytère est issu de la fontaine pétrifiante. Moment de fraîcheur garanti en suivant l'eau qui court au pied du promontoire jusqu'à la rivière Isle ! L'église XII<sup>ème</sup> - XV<sup>ème</sup>, récemment restaurée, est inscrite aux Monuments Historiques. Préhistoire, Histoire, anecdotes et expositions animent ce bel ensemble autrefois abbaye puis pèlerinage. Chasse au trésor gratuite chaque mercredi du 22 juillet au 19 août proposée par l'Office de Tourisme. A partir de 10h, dernier départ 12h. Rdv derrière le porche entre l'église et le pigeonnier et partez en quête du trésor !



## Aire de pique-nique de l'écluse de Mauriac

L'Ecluse de Mauriac

3.6 km  
📍 NEUVIC



Cette aire de pique-nique vous donne une vue imprenable sur le château de Mauriac et sur l'Isle défilant devant ses berges. Son architecture fait de lui un château « idyllique », une image d'Epinal des châteaux de notre enfance, tels qu'on les dessinait. Mauriac invite à la contemplation, à prendre le temps, à la poésie. L'Isle donne le rythme de cette promenade où le temps ne s'écoule plus aussi vite. Le barrage ajoute à la musique ambiante ainsi que celle du vent dans les arbres. La voie verte vous invite ensuite à une promenade digestive sur les rives de l'Isle. 2 tables de pique-nique sont situées sur l'îlot et 3 tables se trouvent à côté du bâtiment en bois, un ancien séchoir à tabac.



## Base de loisirs de Neuvic

+33 7 81 22 59 87

17 Avenue de Planèze

6.7 km  
📍 NEUVIC



Installée sur les rives de l'Isle, la base de loisirs est l'endroit idéal pour passer un moment agréable en famille ou entre amis. Venez profiter des nombreuses activités proposées ! Mini-golf : amusez-vous sur notre parcours parfait pour tous les âges. Promenade en bateaux électriques : profitez d'une balade d'une heure aux commandes d'un bateau sans permis sur la rivière. Piste de bowling : testez votre adresse sur notre piste en plein air. Tyrolienne (6-14 ans) : une aventure excitante pour les enfants. Araignée : grimpez sur cette structure de jeu. Trampolines (4-9 ans) : pour sauter et jouer en toute sécurité. Brumisateurs : pour se rafraîchir lors des journées chaudes. Terrain de pétanque et filet de volley : participez à une partie conviviale. Bac de traversée de la rivière, balade sur la vélo-route voie verte. 9 tables de pique-nique. Bar, snack et restaurant sur place.



## Boucle royale à Sourzac

+33 5 53 81 52 11

Place de l'église

<http://rando.dordogne.fr>

1.7 km  
📍 SOURZAC



Jolie balade où vous pourrez admirer l'église romane de Sourzac bâtie sur un éperon rocheux au-dessus de la rivière Isle et la fontaine pétrifiante qui lui fait face. Un autre trésor se cache à proximité, la grotte ornée de gabillou découverte un an après lascaux, en 1941.



## Circuit de la Résistance à Mussidan

+33 6 85 41 47 62

2 place de la République

5.5 km  
📍 MUSSIDAN



La vallée de l'Isle et la forêt de la Double toute proche ont été un foyer actif de résistance durant la seconde guerre mondiale. Celle-ci parfois payée d'un prix fort, a laissé des traces dans les esprits et dans le paysage. Depuis la gare de Mussidan, lieu de combats importants, le parcours vous mènera vers la forêt de la Double où sont évoqués les camps de maquis, leur fonctionnement, les combats, les tragédies et les victoires, jusqu'à Neuvic gare où la résistance réussit le plus gros casse du XX<sup>e</sup> siècle.

# Mes recommandations (suite)

Guide Touristique

Carte Vélo Route Voie Verte

OFFICES DE TOURISME VALLÉE DE L'ISLE  
WWW.TOURISME-ISLEPERIGORD.COM



## Véloroute Voie Verte de la vallée de l'Isle V90

13.0 km  
SAINT-ASTIER



A pied, en vélo, en roller, cet itinéraire doux vous permettra de contempler la rivière Isle qui serpente dans la Vallée. Vous profiterez de superbes vues depuis les passerelles qui enjambent la rivière, de nombreuses aires de repos sont également à votre disposition pour des haltes bien méritées. En suivant les panneaux verts et blancs, vous découvrirez de magnifiques paysages, des milieux naturels, des sites historiques (châteaux, églises, abbayes, chartreuses), du patrimoine industriel (moulins, canaux, carrières de chaux, terre de Beauronne) et des hauts lieux de la gastronomie périgourdine (restaurants mais aussi producteurs). Ce linéaire alterne tronçons de vois vertes (en site propre) et routes à faible circulation (en site partagé). De Périgueux (Trélissac) à la frontière de la Gironde (Le Pizou), la vélo route voie verte de la Vallée de l'Isle (V90) permet de parcourir plus d



## Les Etangs de la Jemaye

+33 5 53 06 80 17# +33 5 53 90 03 10

15.5 km  
LA JEMAYE



Le site du grand étang de la Jemaye, propriété du Conseil Général sur le canton de Ribérac, constitue un site naturel typique de la région de la Double: chapelet d'étangs, forêts étendues, prairies humides et parsemées,... Le site propose des activités très variées: chemins de randonnées, parcours de santé, sentier de découverte, baignades et commerces pendant la saison estivale. Surveillance de baignade assurée du 15 juin à fin août de 13h à 19h du lundi au vendredi et de 11h à 20h Week-end et fêtes. Le site a reçu le label Pavillon Bleu en 2015.



## Site de l'église - expositions Sourzac

+33 5 53 81 01 06# +33 6 20 23 53 60

Route de l'Abbé Bouchillou

<http://www.sourzac.fr>

1.7 km  
SOURZAC



## Musée André Voulgre : Art de vivre et savoir-faire en Périgord

+33 5 53 81 23 55  
2 rue Raoul Grassin

<http://www.museevoulgre.fr>

4.8 km  
MUSSIDAN



## Château de Montréal

+33 5 53 81 11 03# +33 6 08 47 22 84

1028 Allée de Montréal

5.6 km  
ISSAC

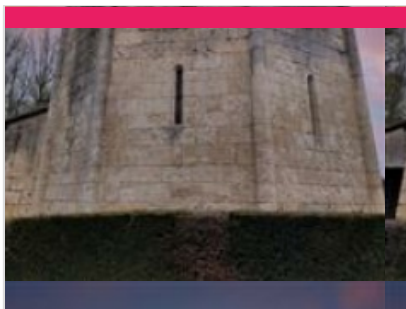


# Mes recommandations (suite)

Guide Touristique

Carte Vélo Route Voie Verte

OFFICES DE TOURISME VALLÉE DE L'ISLE  
WWW.TOURISME-ISLEPERIGORD.COM



Eglise romane Saint Martin l'Astier

+33 5 53 81 73 87

6.1 km  
SAINT-MARTIN-L'ASTIER



4



Mémorial de la Résistance

+33 5 53 81 23 55# +33 5 53 81 73 87

<http://www.museevoulgre.fr/wp3/resista>

7.6 km  
SAINT-ETIENNE-DE-PUYCORBIE



5



Château de Barrière

+33 6 30 02 17 39# +33 5 53 81 73 87

Avenue Edouard Dupuy

10.6 km  
VILLAMBLARD



6



Moulin du Duellas

+33 6 70 37 63 46  
le Duellas

<https://www.moulin-duellas.fr>

15.2 km  
SAINT-MARTIAL-D'ARTENSET



7



Circuit Coeur de village  
Beaugard-et-Bassac

+33 5 53 80 18 19# +33 5 53 81 73 87

19.5 km  
BEAUREGARD-ET-BASSAC



8

# Mes recommandations (suite)

Guide Touristique

Carte Vélo Route Voie Verte

OFFICES DE TOURISME VALLÉE DE L'ISLE  
WWW.TOURISME-ISLEPERIGORD.COM



## Moulin de La Veyssière

+33 5 53 82 03 07

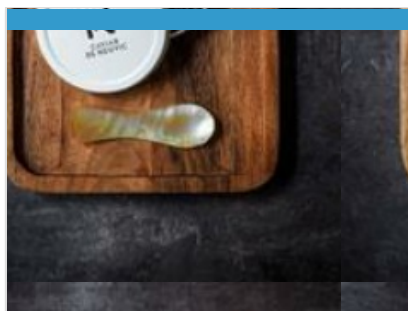
819 Route de la Veyssière

<http://www.moulindeLaveyssiere.fr>

4.6 km  
NEUVIC



Le Moulin de la Veyssière, est le dernier moulin à huile en activité de la Vallée du Vern à Neuvic. C'est en 1857 que Jacques Elias achète le moulin et depuis près de 170 ans, l'histoire, la passion et le savoir-faire, se transmettent de génération en génération. Nous fabriquons artisanalement des huiles, farines et produits d'épicerie sucrée et salée autour de la noix, noisette, amande et cacahuète. Entre histoire et gastronomie, notre fabrication artisanale est associée à une production responsable et durable, en recherche perpétuelle d'innovation et d'excellence. En véritable passionnés de nos terroirs français, nous apportons une attention particulière à la sélection de nos matières premières. Exclusivement issue de productions locales, notre production est 100% française. Venez vivre une immersion complète grâce à nos différents espaces touristiques et une boutique



## Caviar de Neuvic

+33 5 53 80 89 57

Elevage d'esturgeons & caviar 430

Route de la Veyssière

<https://visites.caviar-de-neuvic.com>

4.9 km  
NEUVIC



Le domaine, situé à Neuvic en Dordogne, s'étend sur 20 hectares bordés par deux rivières : l'Isle et le Vern. C'est sur ce domaine que Caviar de Neuvic a ainsi choisi de créer une ferme piscicole dédiée à l'élevage des esturgeons pour produire son fameux caviar. Par des commentaires chargés d'humour et d'anecdotes insolites, le guide vous expliquera comment nos méthodes d'élevage modernes respectent le poisson et la nature. Il vous dévoilera également la passion qui nous anime quand nous soignons les esturgeons et élaborons le caviar. Enfin, vous donnerez la nourriture aux poissons et pourrez, avec un équipement fourni, caresser de gros esturgeons. La dégustation qui suit suffira à vous convaincre que le caviar d'élevage est devenu, avec l'expérience, meilleur et plus sain que le caviar sauvage aujourd'hui disparu.



## La Chanteracoise - Biscottes et Biscuits

+33 5 53 82 07 95

46 Route de Saint-Astier

<https://www.la-chanteracoise.fr>

9.4 km  
SAINT-GERMAIN-DU-SALEMBRE



La Chanteracoise est considérée, à ce jour, comme la dernière biscotterie artisanale de France. Installée historiquement au cœur du Périgord Blanc dans le petit village de Saint-Germain-du-Salembre, elle élabore une large gamme de biscottes, de toasts et de croûtons, et a su conserver le véritable savoir-faire authentique des biscottiers des années 50. Son attention sur l'origine et la qualité des matières premières respectent le poisson et la nature. Il vous dévoilera également la passion qui nous anime quand nous soignons les esturgeons et élaborons le caviar. Enfin, vous donnerez la nourriture aux poissons et pourrez, avec un équipement fourni, caresser de gros esturgeons. La dégustation qui suit suffira à vous convaincre que le caviar d'élevage est devenu, avec l'expérience, meilleur et plus sain que le caviar sauvage aujourd'hui disparu.



## Distillerie artisanale Clovis Reymond

+33 5 53 81 90 01 +33 6 08 31 49

95

49 Rue Gabriel Reymond

<http://www.clovisreymond.com>

10.8 km  
VILLAMBLARD



Une maison de tradition où savoir-faire et recettes se transmettent depuis 191 ans. Les fruits sont distillés sur place dans de superbes vieux alambics en cuivre et transformés en eaux de vie, liqueurs, apéritifs et sirops. Plongez dans les coulisses de fabrication.



## Abbaye d'Echourgnac

+33 5 53 80 82 50

Fromagerie de la Trappe

<https://www.fromageriedelatrappe.com>

16.2 km  
ECHOURNAC



Surplombant le village d'Echourgnac, l'abbaye Notre-Dame de Bonne-Espérance inspire depuis 1868 apaisement et sérénité. 21 moniales cisterciennes y vivent encore selon la règle de Saint-Benoît : ora et labora, prière et travail. Fruits de ce travail, le célèbre Trappe d'Echourgnac, un fromage au lait de vache proposé nature ou affiné au vin de noix, mais aussi une tomette au lait de brebis. Ces fromages sont disponibles toute l'année au magasin de l'abbaye, ainsi que d'autres productions des sœurs : confitures, miel, tisanes, et une sélection de produits de l'artisanat monastique. Lieu privé de silence et de prière, le monastère ne se visite pas. Un musée et une vidéo permettent d'en découvrir la vie quotidienne. Pour les groupes à partir de 10 personnes, une découverte accompagnée avec dégustation est proposée sur rendez-vous, [visites@lecellierdesmonasteres.com](mailto:visites@lecellierdesmonasteres.com).



# Mes recommandations (suite)

Guide Touristique

Carte Vélo Route Voie Verte

OFFICES DE TOURISME VALLÉE DE L'ISLE  
WWW.TOURISME-ISLEPERIGORD.COM

